

Gendermainstreaming -
Frauen und Männer
im Blick behalten

Diözese Rottenburg-Stuttgart

Frauen und Männer im Blick

Statistische Daten - Fakten – Tendenzen

Rottenburg, 30. November 2005

Genderfachgespräch der Frauenkommission
mit dem Bischof

Diözese Rottenburg-Stuttgart

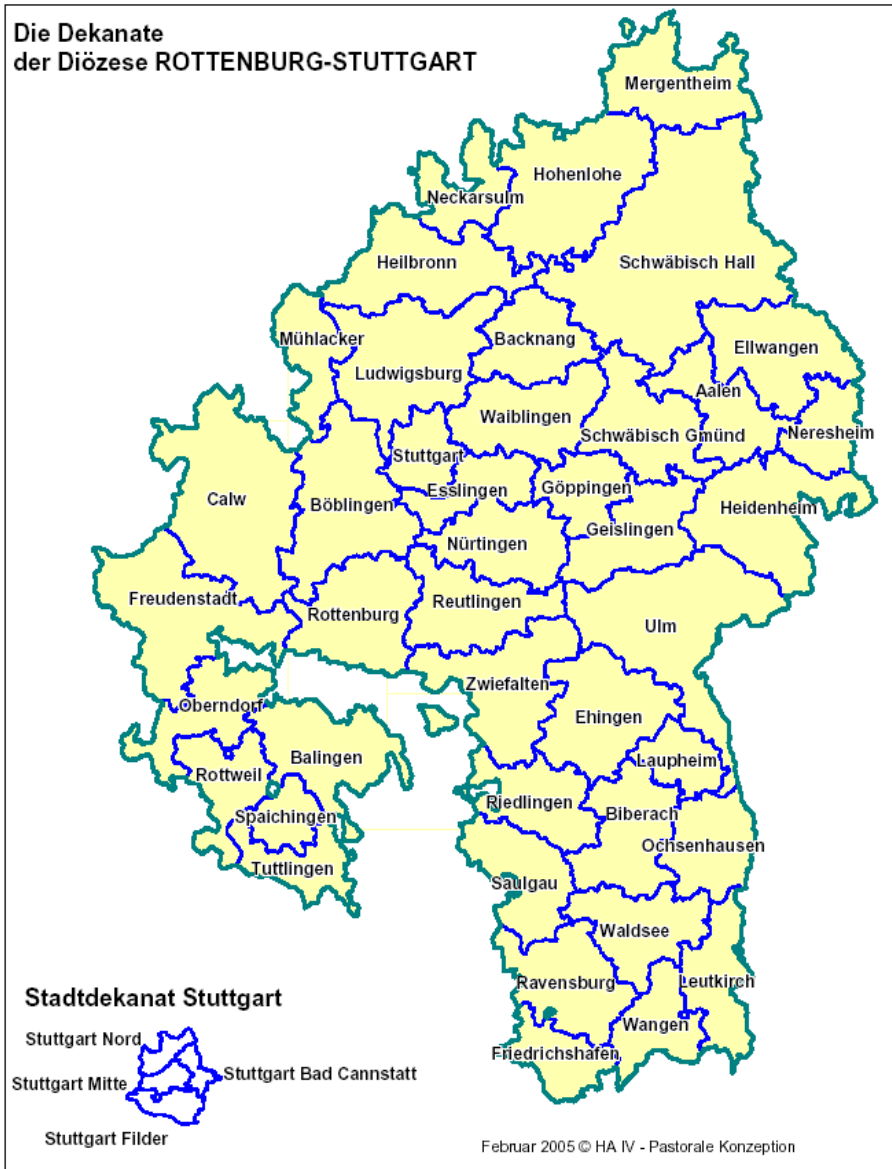
Statistische Daten - Fakten – Tendenzen

I. Eckdaten des kirchlichen Lebens in der Diözese Rottenburg-Stuttgart

II. Ehrenamt in der Diözese (Räte)

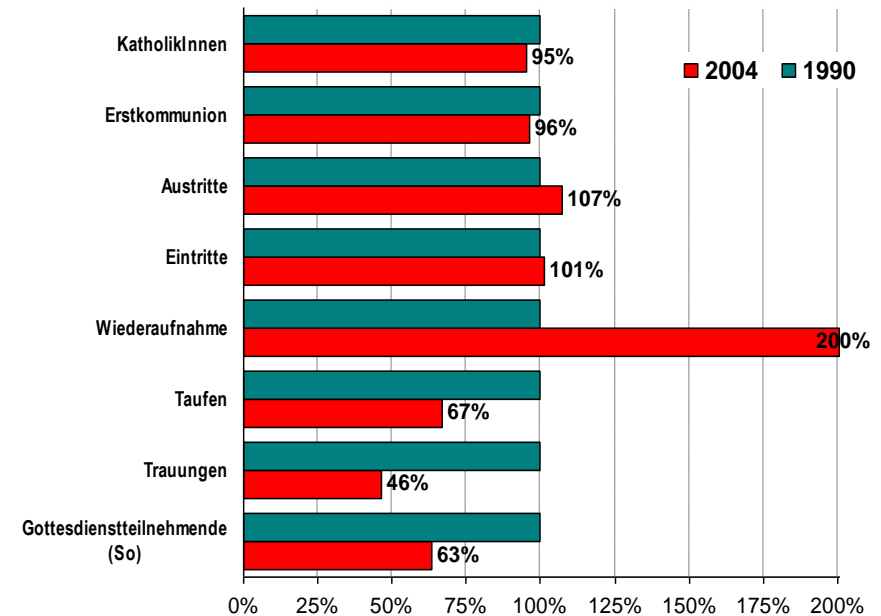
III. Die Diözese Rottenburg-Stuttgart als Arbeitgeberin

I. Eckdaten des kirchlichen Lebens in der Diözese Rottenburg-Stuttgart



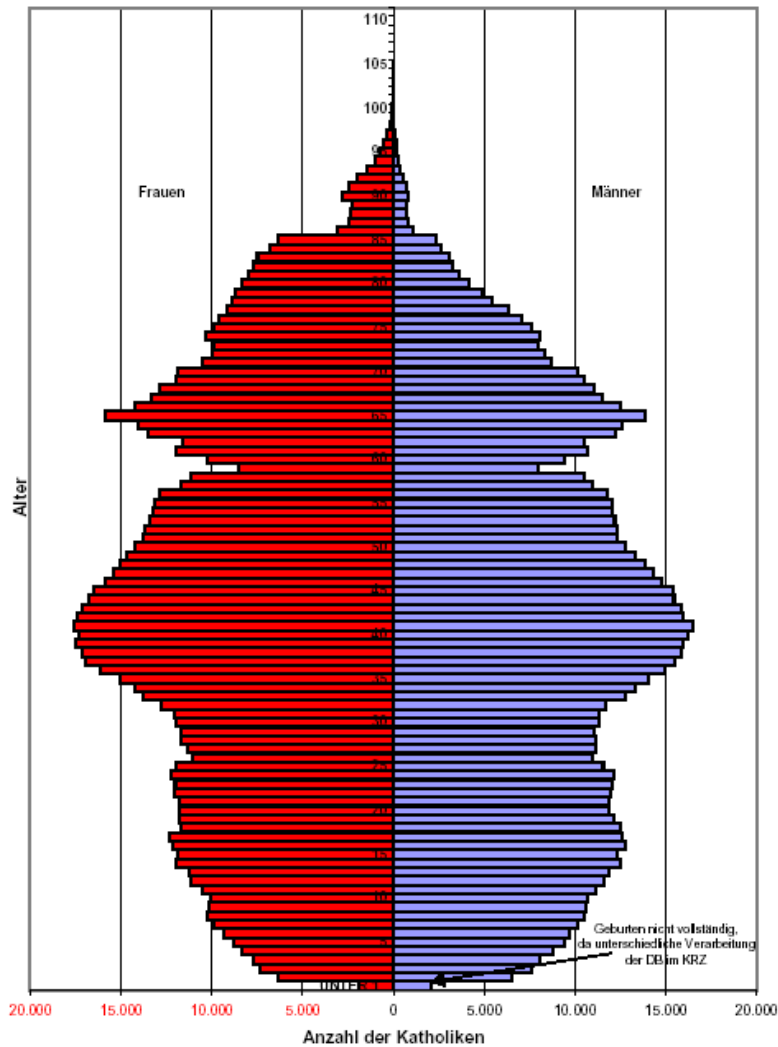
Entwicklungen: 1990 - 2004

	1990	2004	Veränd.
Bevölkerung RegBez. Stuttgart & Tübingen	5.311.683	5.804.659	9%
KatholikInnen	2.090.000	1.989.165	-5%
Erstkommunion	21.428	20.589	-4%
Austritte	8.391	9.012	7%
Eintritte	249	252	1%
Wiederaufnahme	297	595	100%
Taufen	23.273	15.575	-33%
Trauungen	8.032	3.708	-54%
Gottesdienstteilnehmende (So)	420.090	266.598	-37%



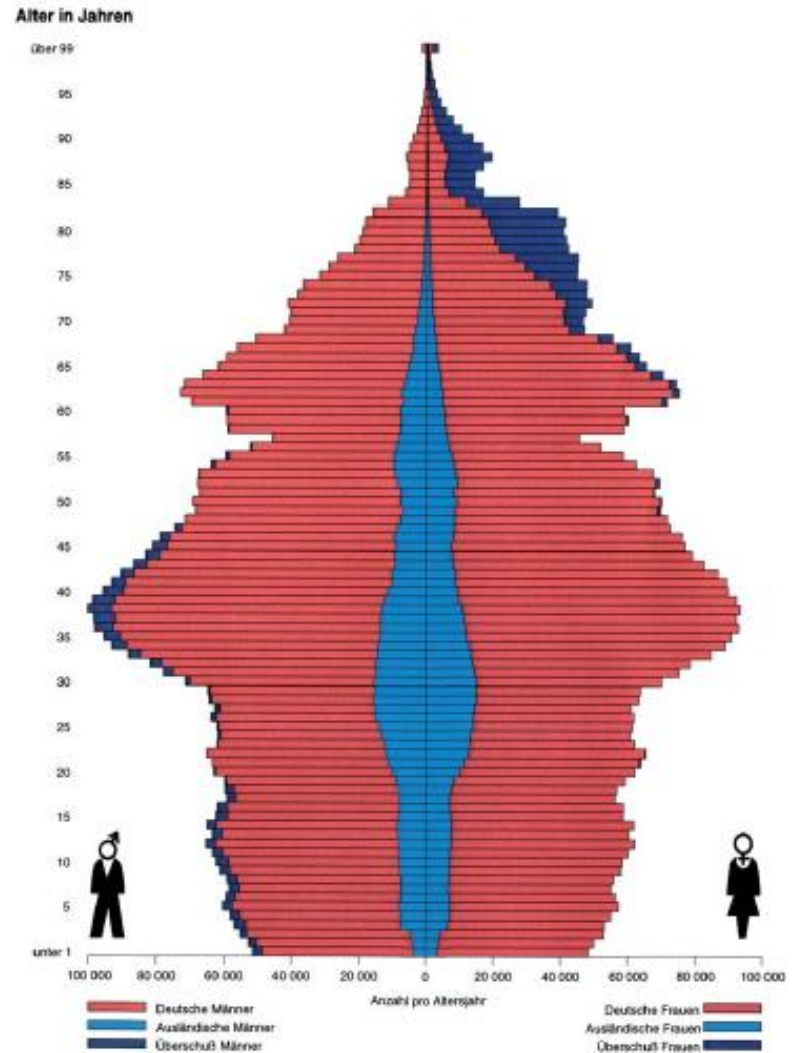
I. Eckdaten des kirchlichen Lebens in der Diözese Rottenburg-Stuttgart

Alterspyramide der Katholiken
Stand: Juni 2005



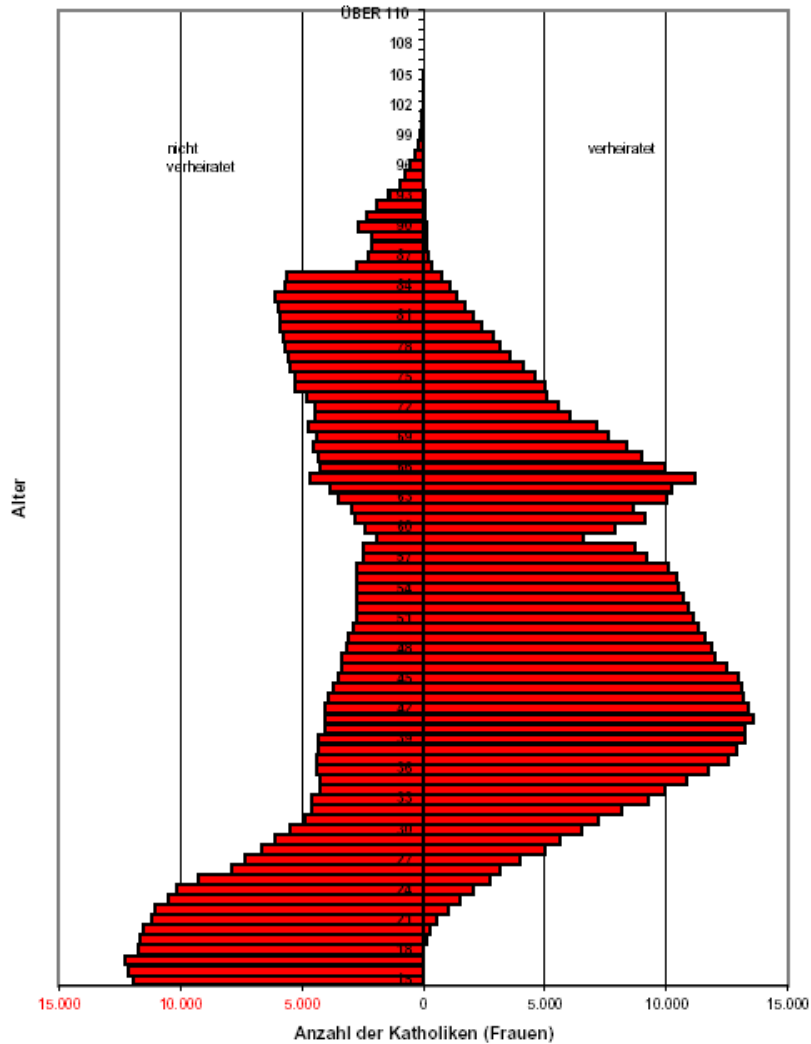
Altersaufbau der Bevölkerung

im Land Baden-Württemberg
am 31.12.2002

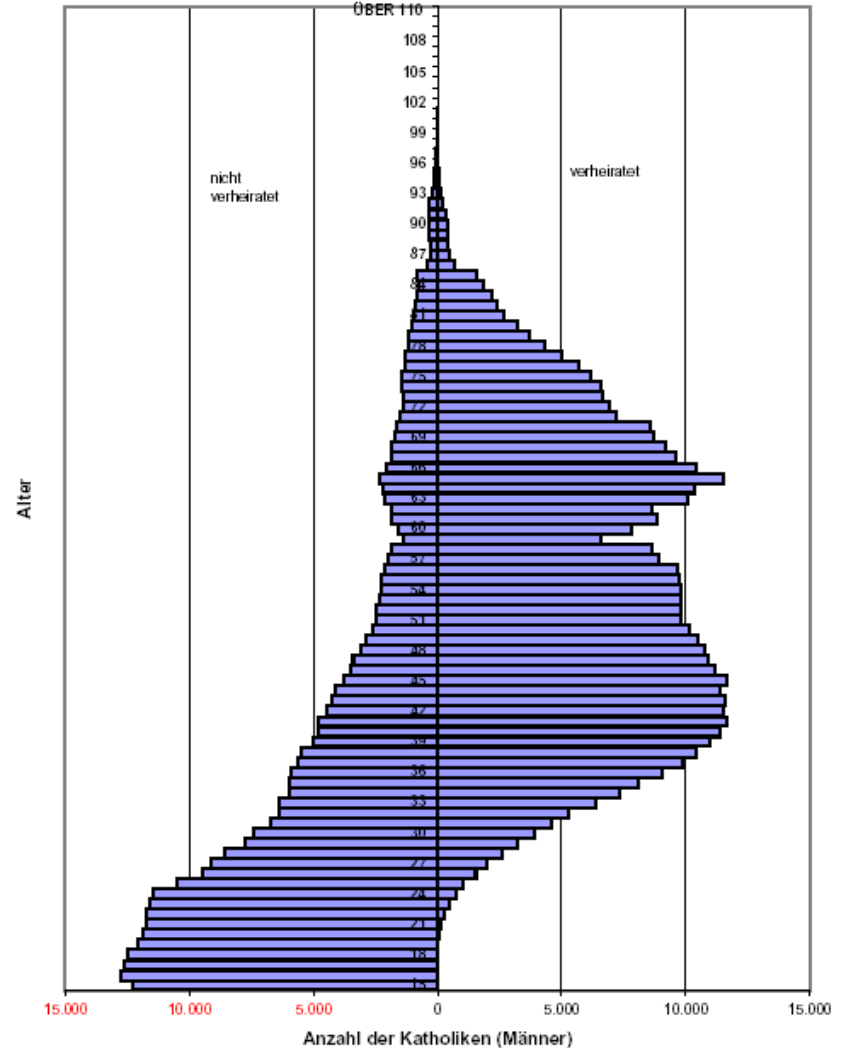


I. Eckdaten des kirchlichen Lebens in der Diözese Rottenburg-Stuttgart

Alterspyramide der Katholiken
(nur Frauen - verheiratet und nicht verheiratet)
Stand: Juni 2005

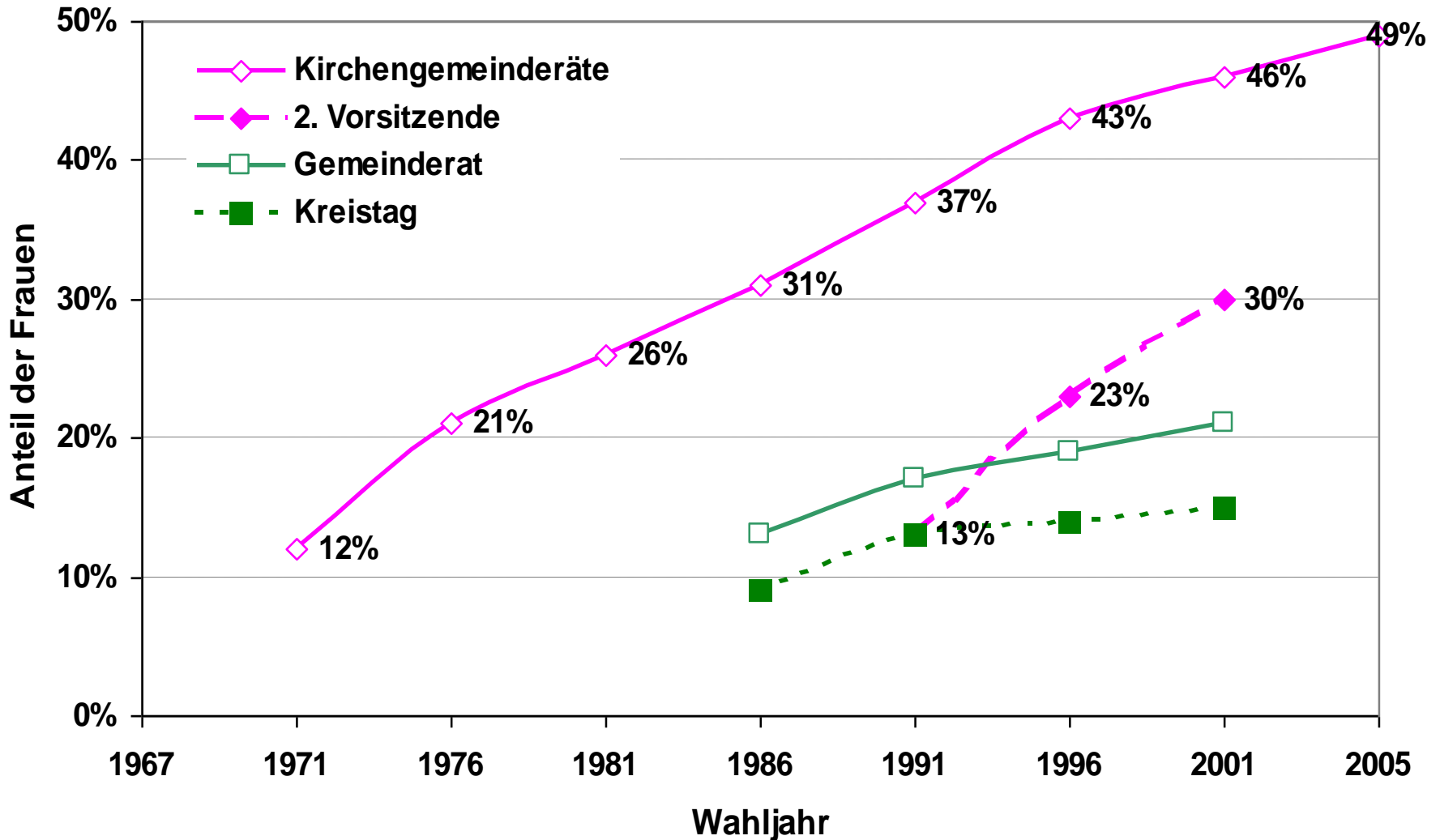


Alterspyramide der Katholiken
(nur Männer - verheiratet und nicht verheiratet)
Stand: Juni 2005

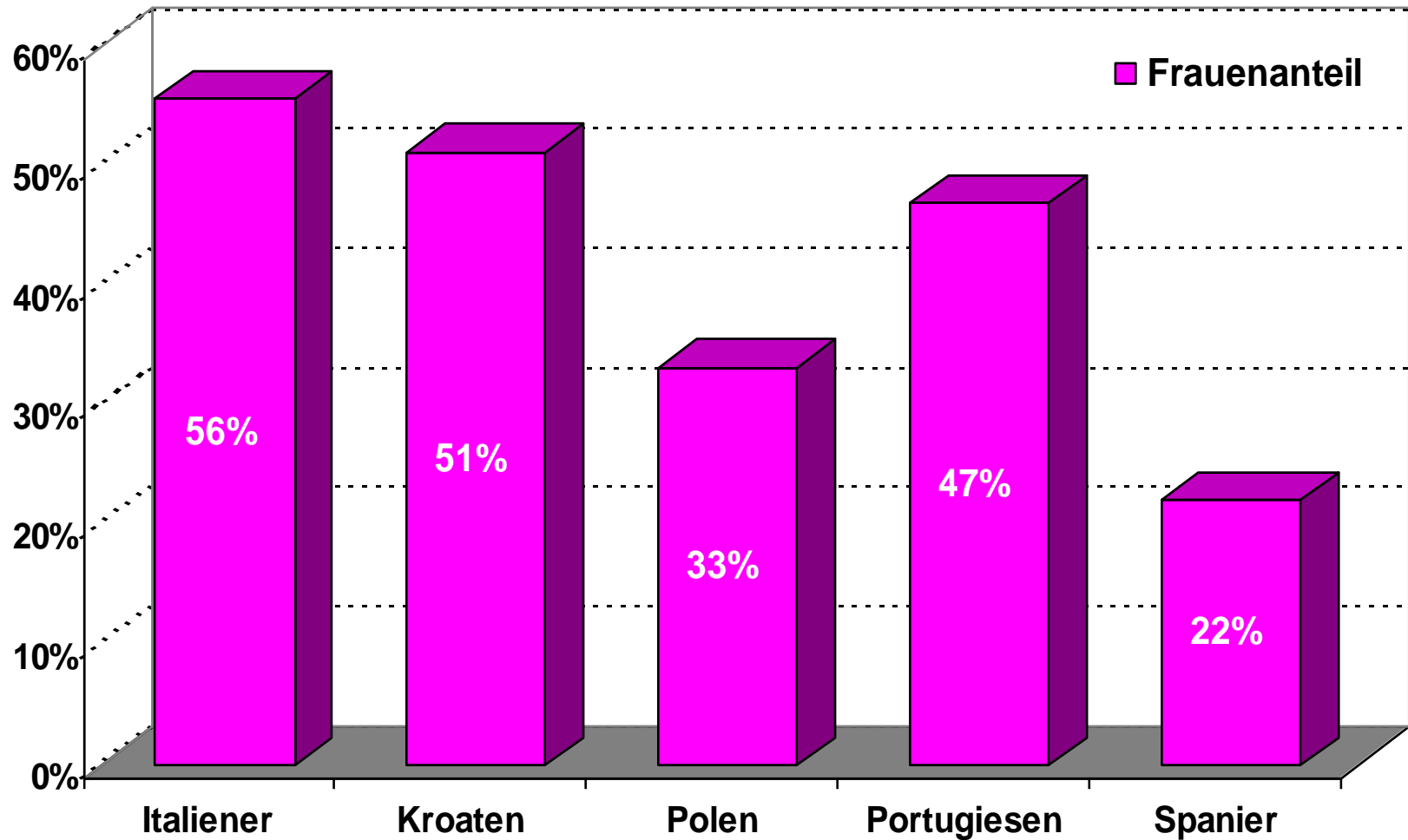


II. Ehrenamt in der Diözese (Räte)

Vergleich des Frauenanteils im Gemeinderat und im Kirchengemeinderat



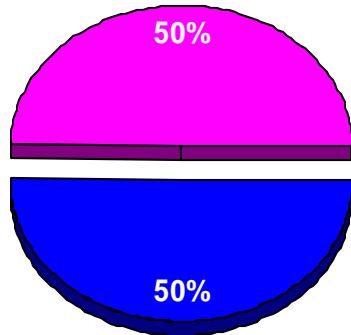
Frauenanteil bei den PaR-Wahlen 2005



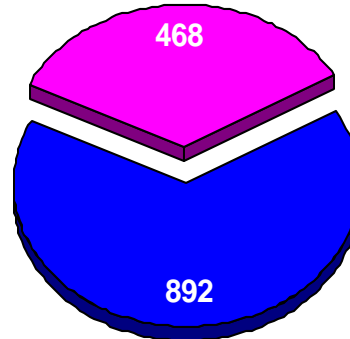
II. Ehrenamt in der Diözese (Räte)

Vergleich der Räte auf verschiedenen Ebenen (2005)

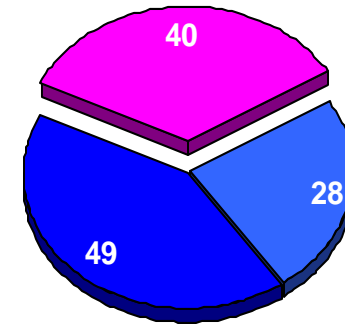
Kirchengemeinderat 2005



Dekanatsrat 2005

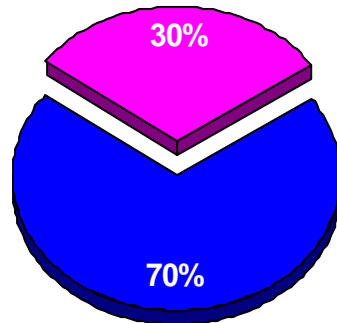


Diözesanrat

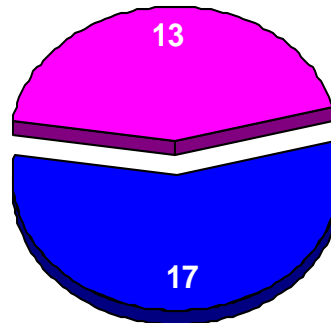


■ Männer ■ Frauen

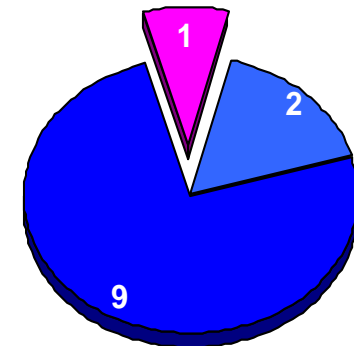
Kirchengemeinderat
2. Vorsitzende (2001)



Dekanatsrat
2. Vorsitzende



Finanzausschuss des
Diözesanrats



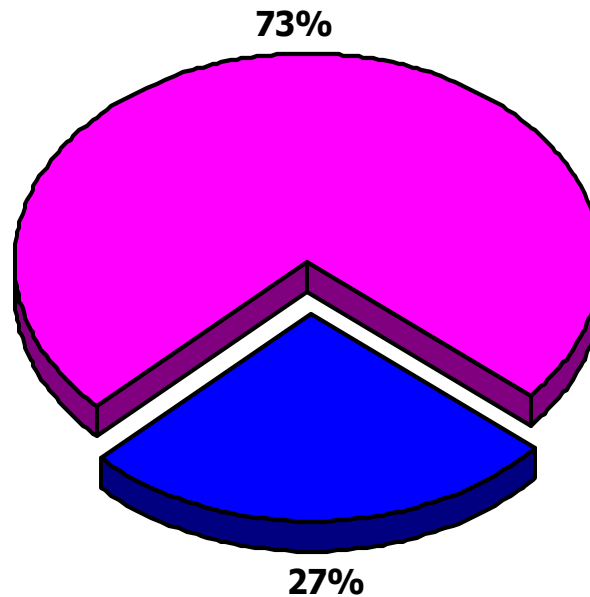
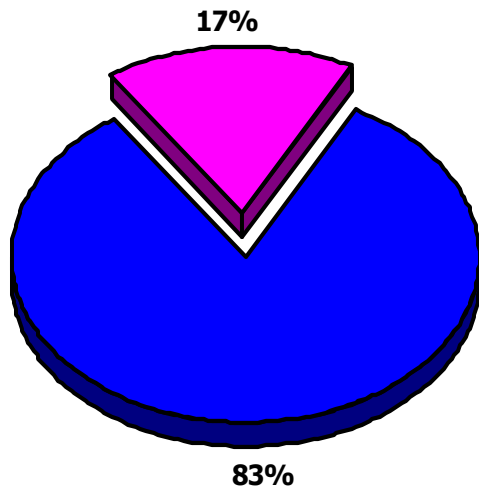
■ Männer ■ Frauen ■ Priester

III. Diözese Rottenburg-Stuttgart als Arbeitgeberin

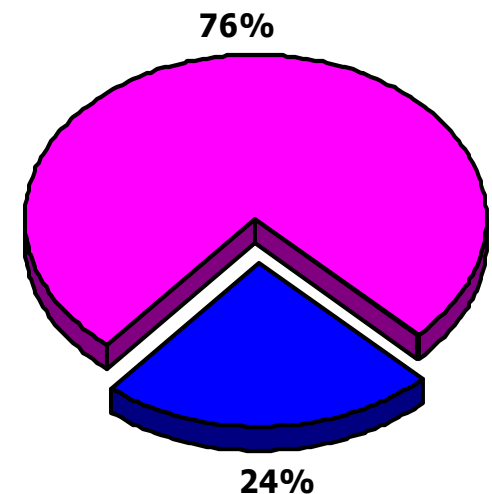
Alle Beamte & Angestellte der Diözese (n=2958) ohne Geistliche, Diakone & Ordensangehörige

■ Männer
■ Frauen

Alle Beamten (n=146)

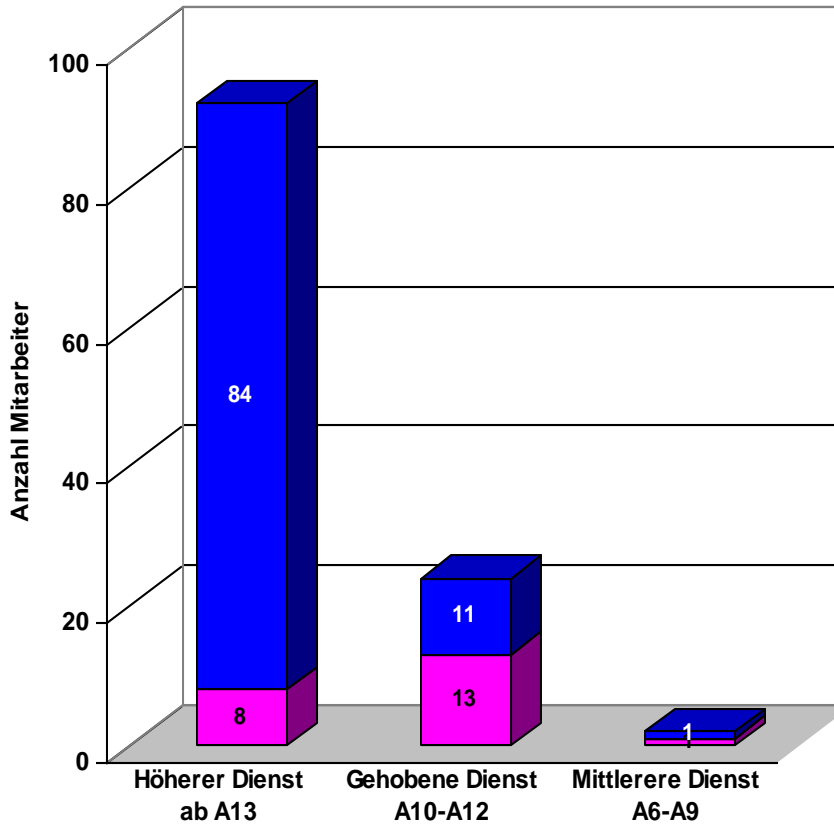


Alle Angestellte (n=2812)

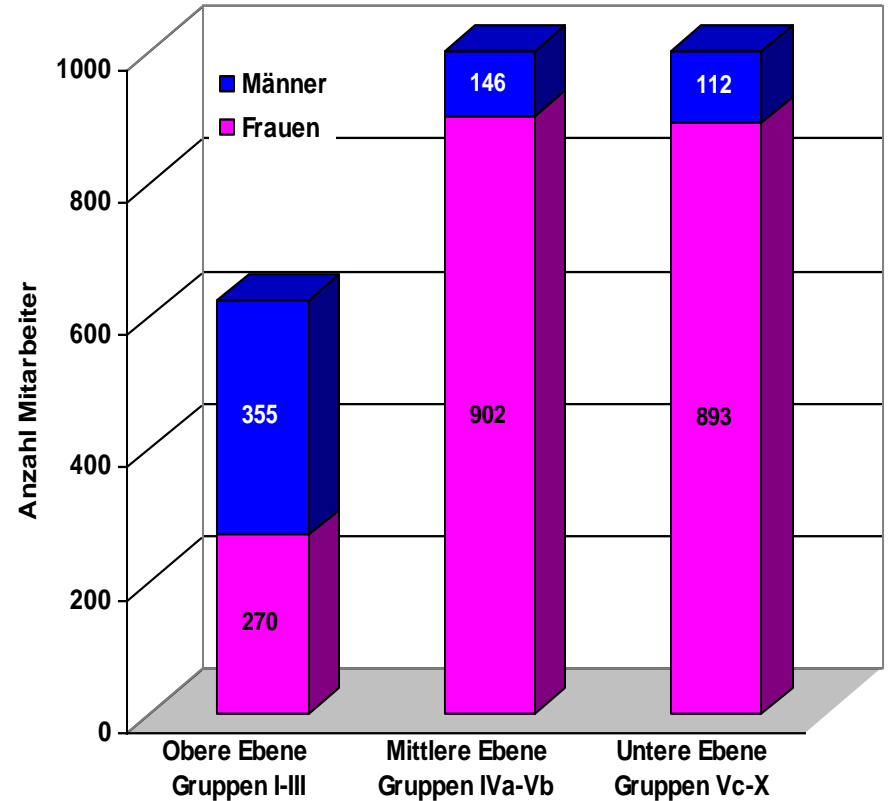


III. Diözese Rottenburg-Stuttgart als Arbeitgeberin

Beamten-Besoldungsgruppen

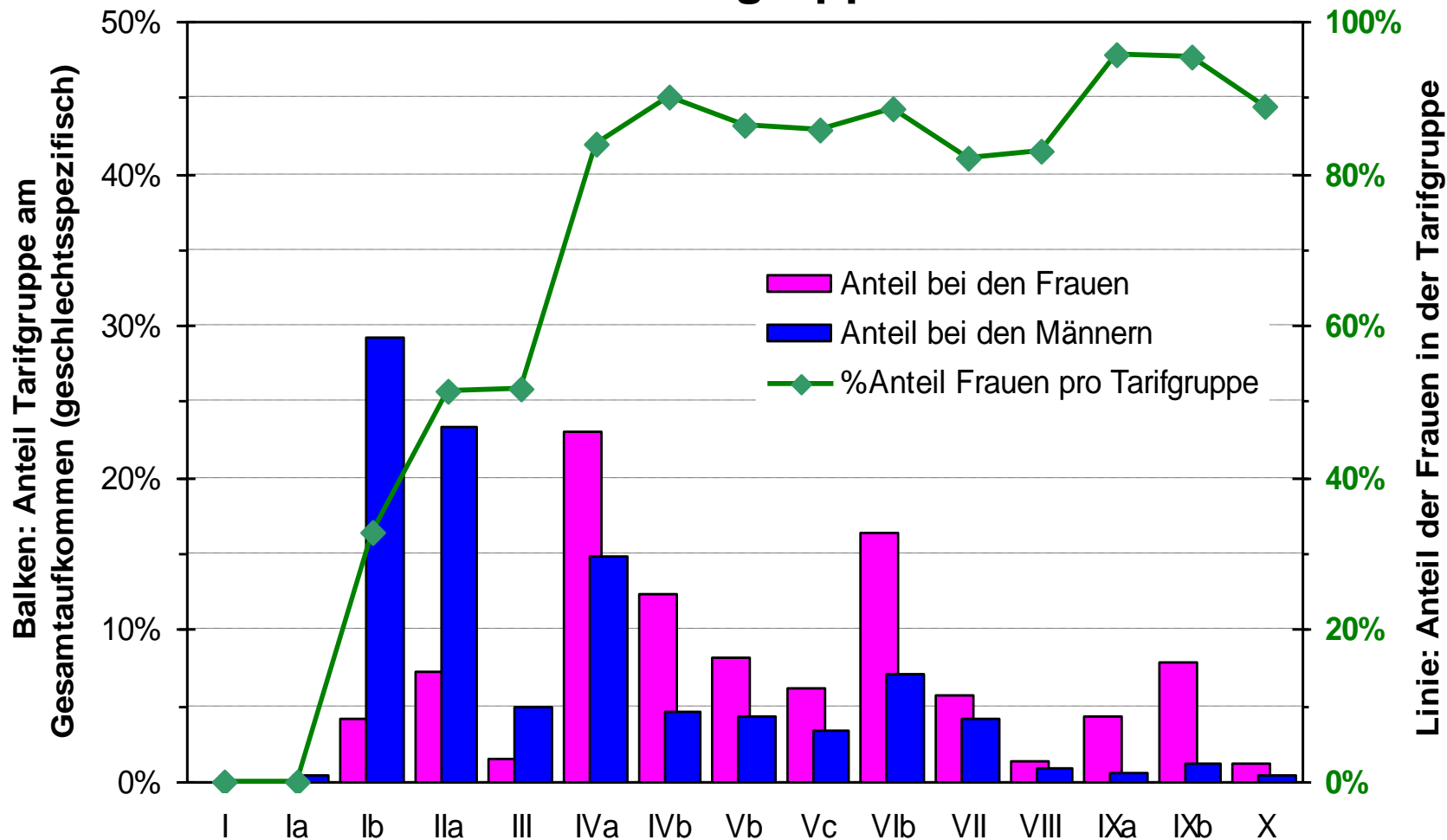


Angestellten-Tarifgruppen



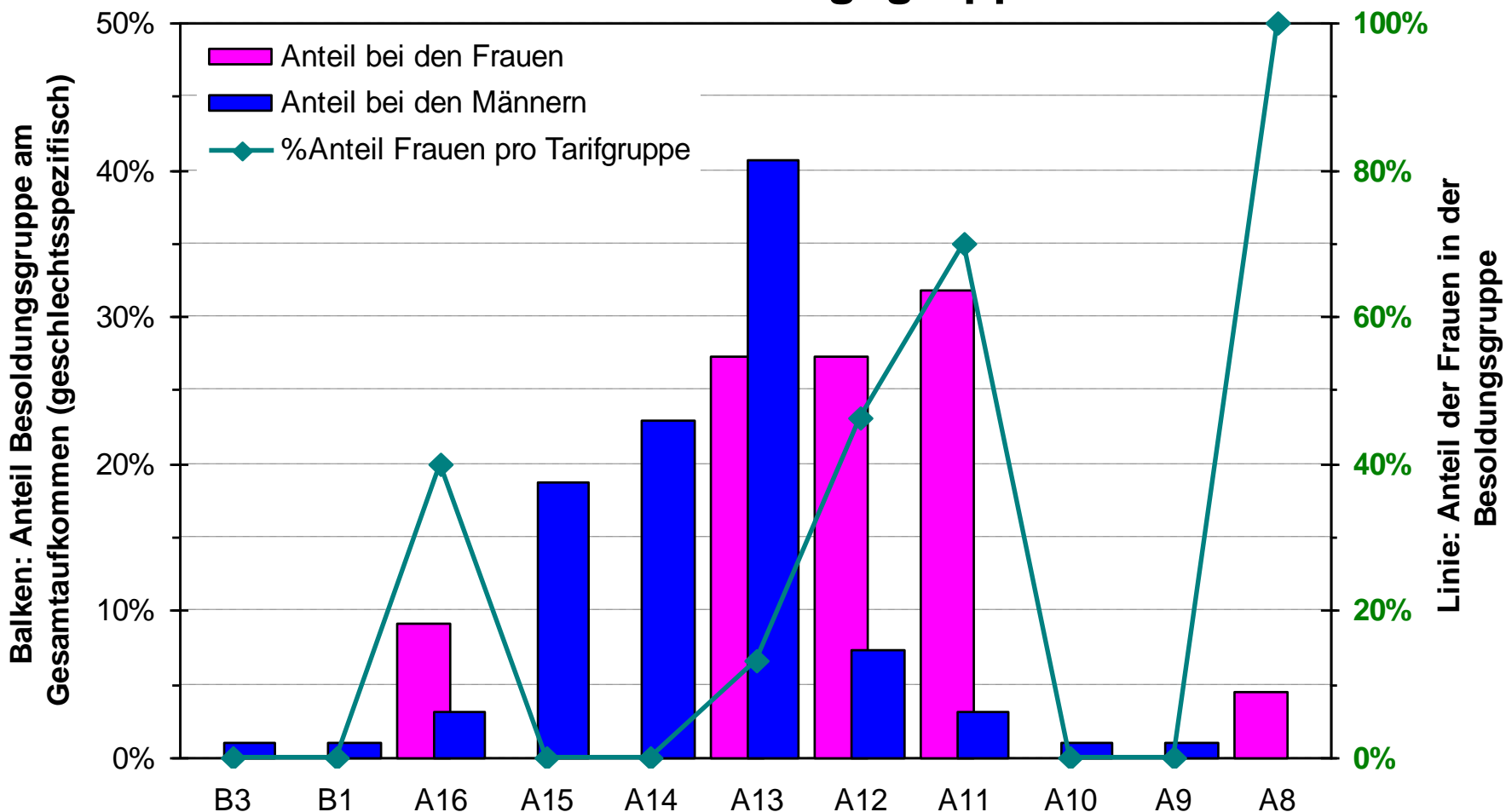
III. Diözese Rottenburg-Stuttgart als Arbeitgeberin

BAT Tarifgruppen

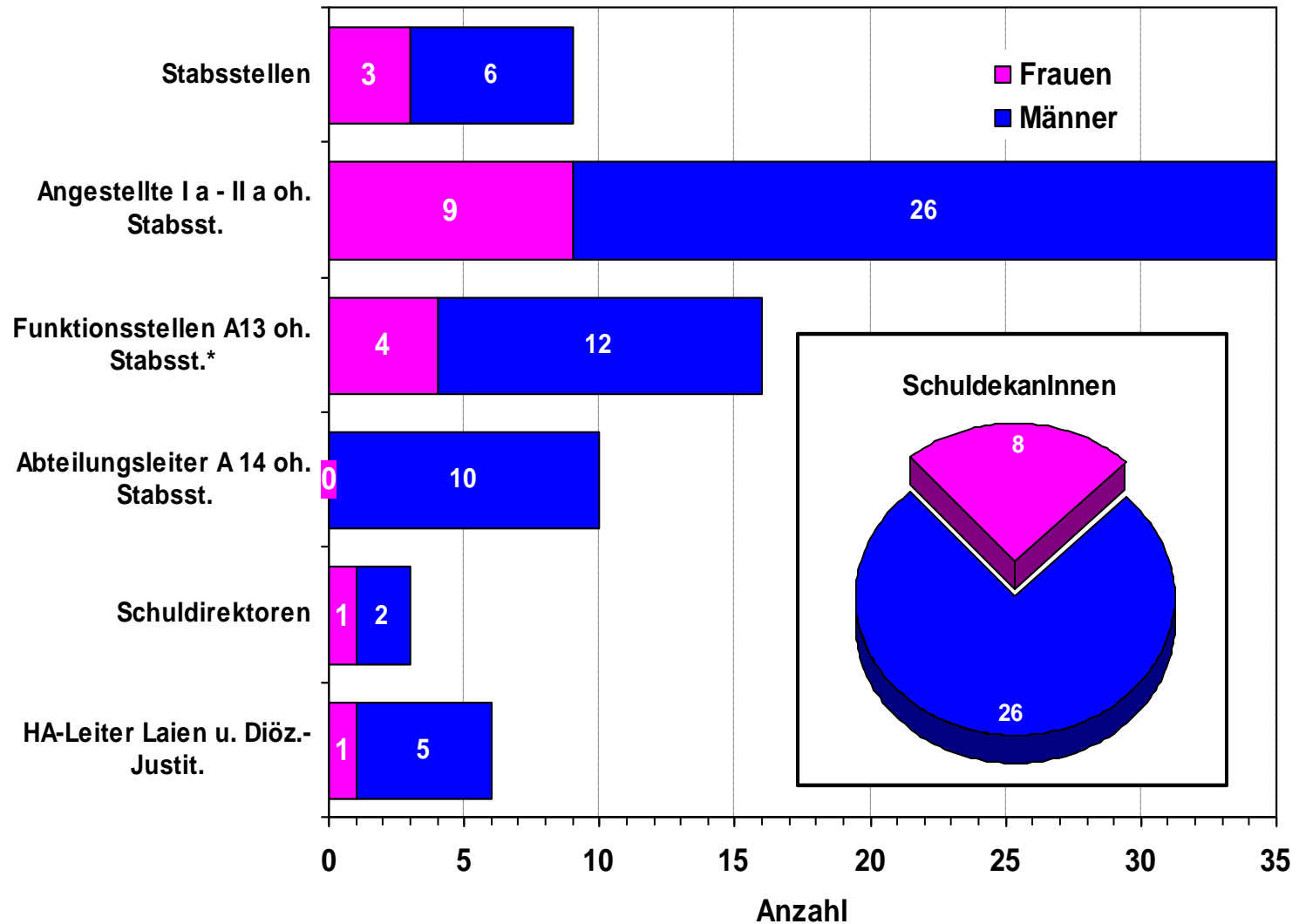


III. Diözese Rottenburg-Stuttgart als Arbeitgeberin

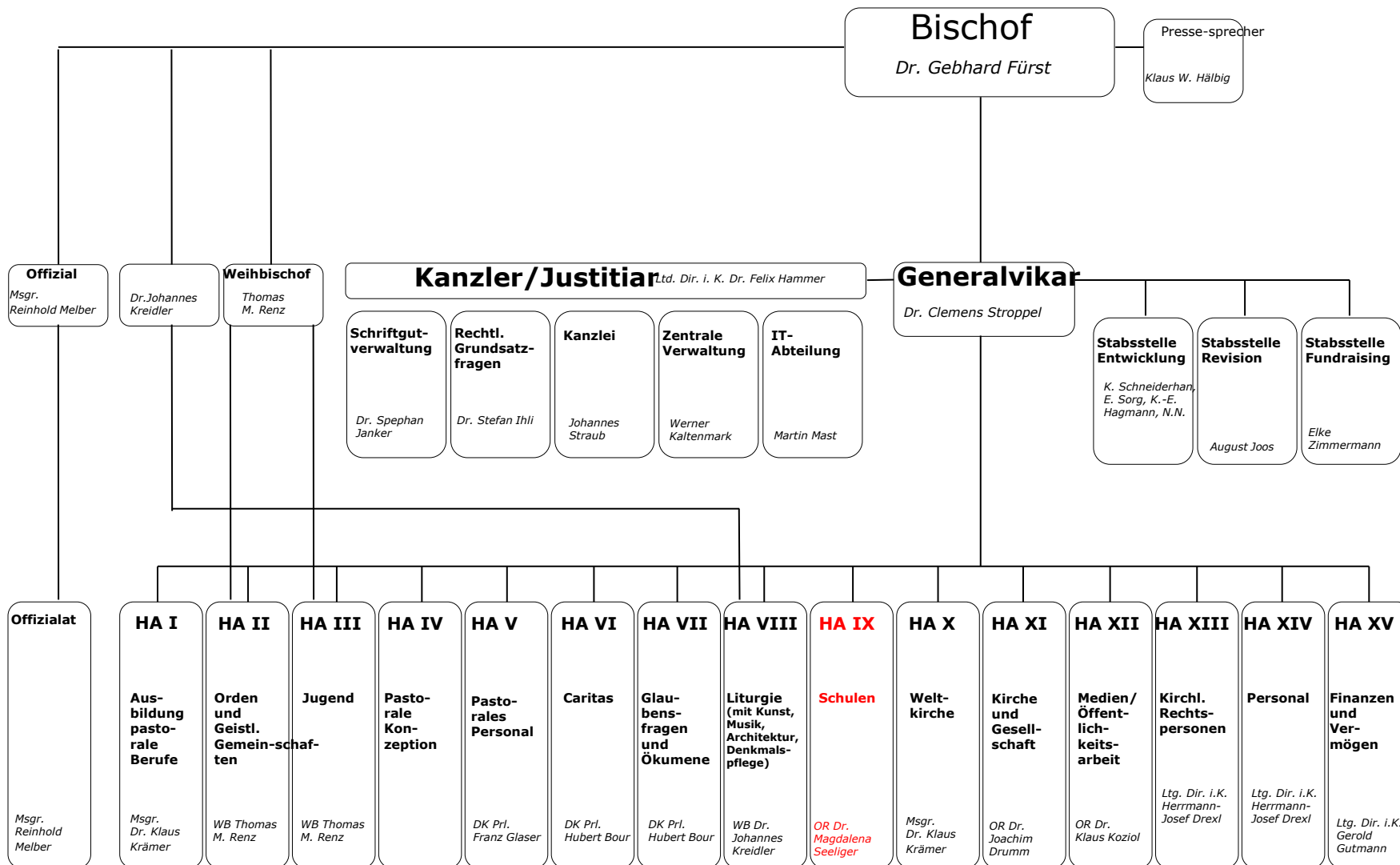
Beamte Besoldungsgruppen



Führungskräfte Laien bei der Diözesankurie



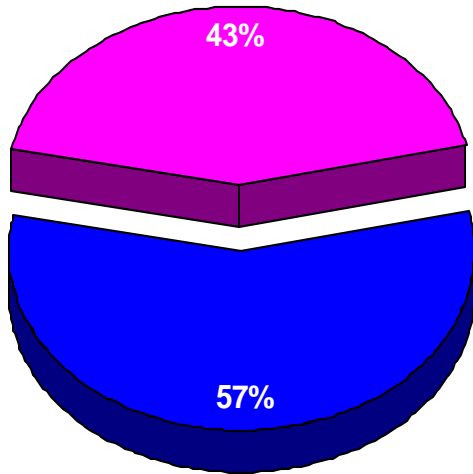
III. Diözese Rottenburg-Stuttgart als Arbeitgeberin



III. Diözese Rottenburg-Stuttgart als Arbeitgeberin

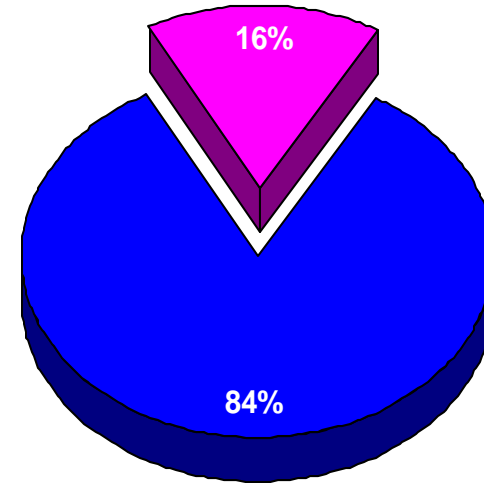
Daten des Statistisches Landesamts Baden-Württemberg 2003

Erwerbstätige



■ Männer ■ Frauen

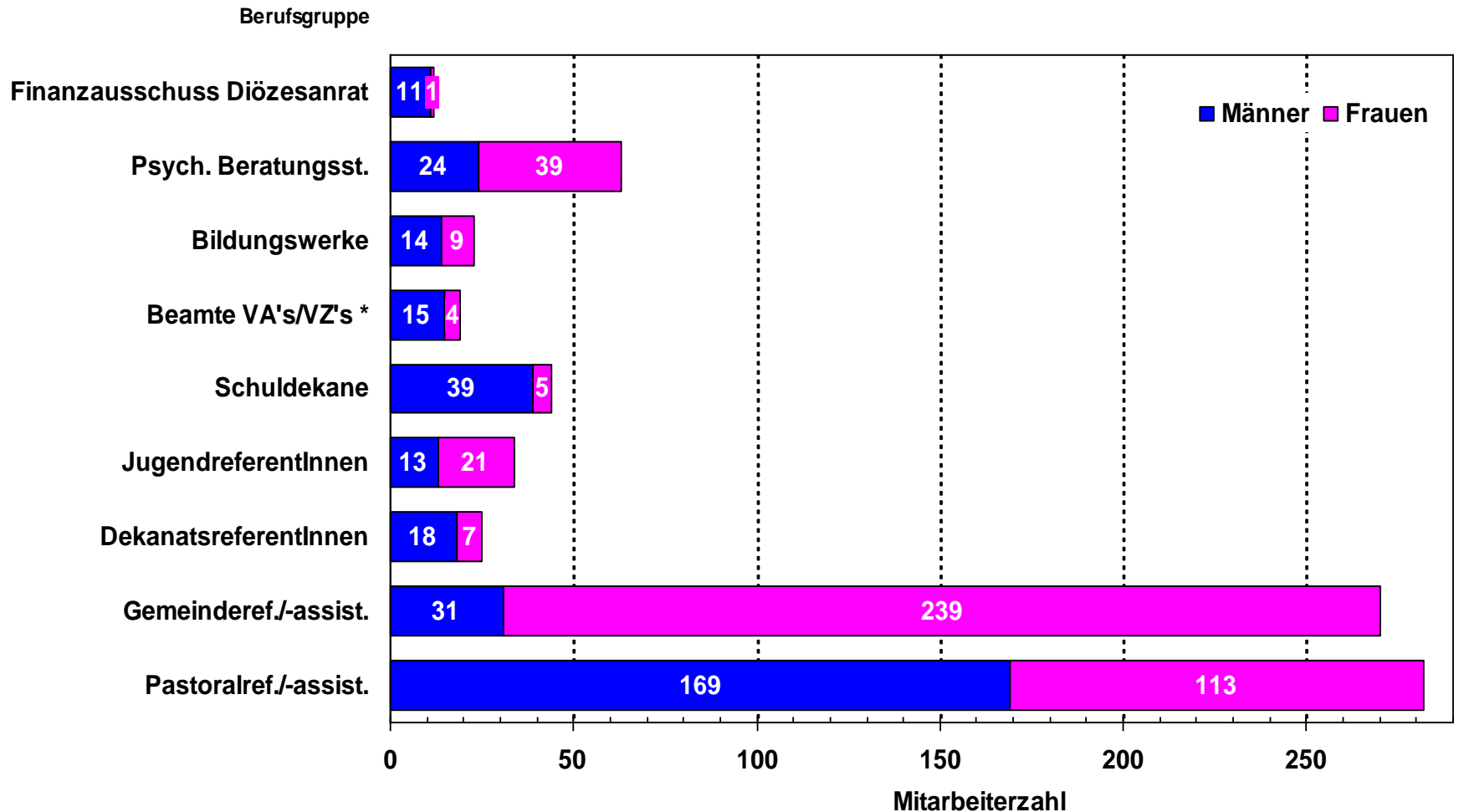
Führungspositionen



■ Männer ■ Frauen

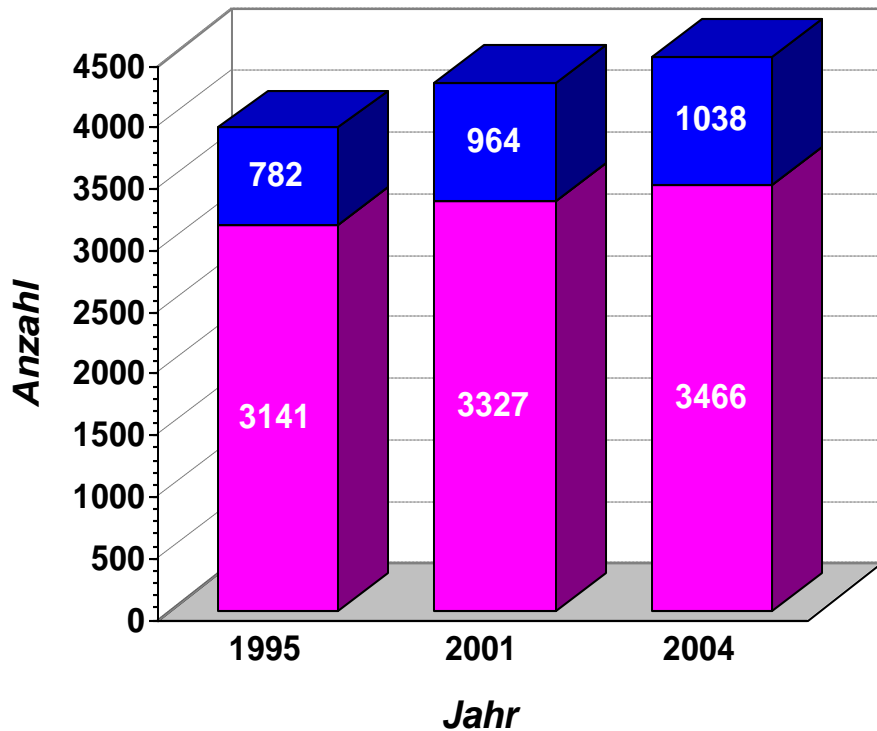
III. Diözese Rottenburg-Stuttgart als Arbeitgeberin

Geschlechtsspezifische Aufteilung ausgewählter Berufsgruppen (ohne Büroangestellte oder Sekretärinnen)

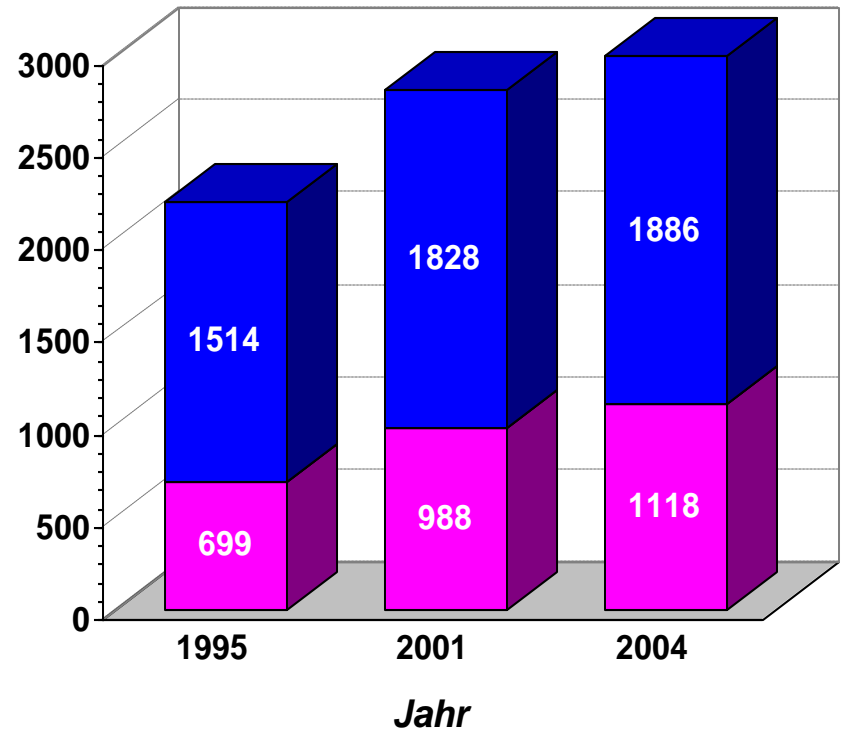


Pastorales Personal in Deutschland

GemeindereferentInnen/-assistentInnen



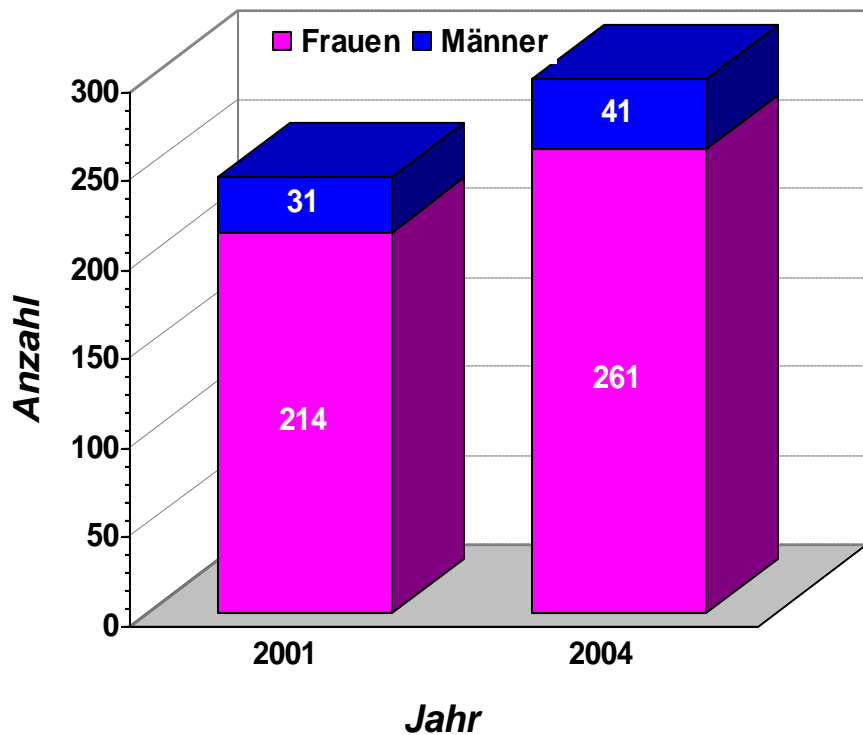
PastoralreferentInnen / -assistentInnen



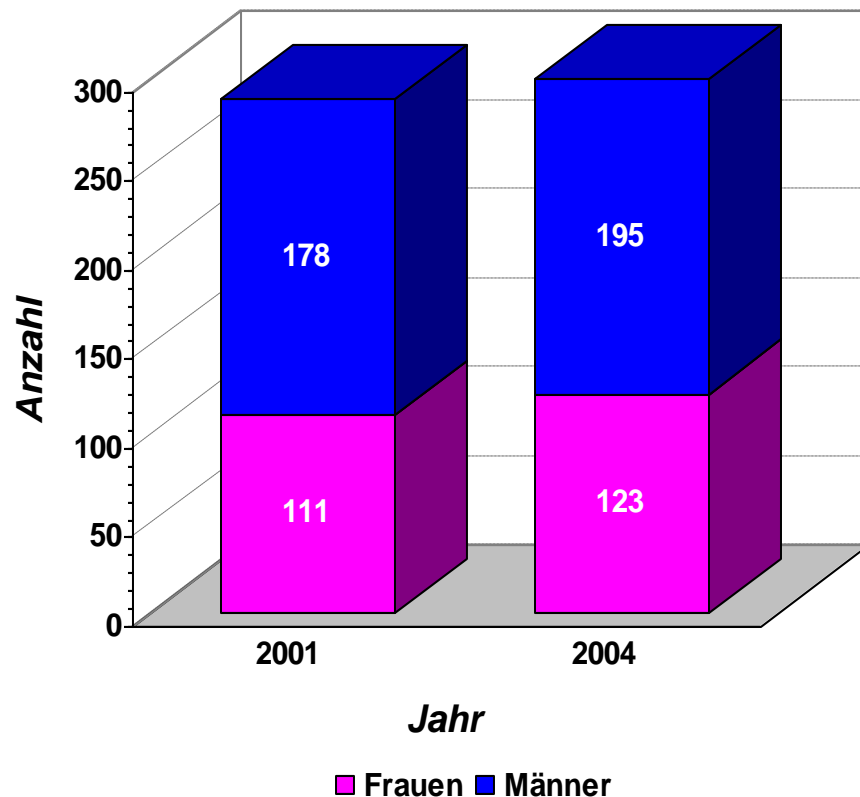
■ Frauen ■ Männer

Pastorales Personal in der Diözese Rottenburg-Stuttgart

GemeindereferentInnen/-assistentInnen

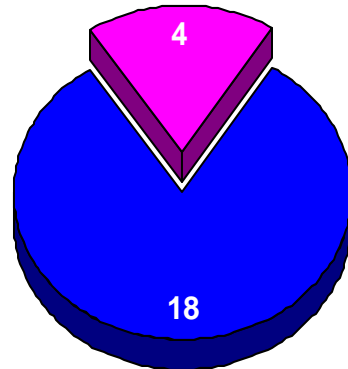


PastoralreferentInnen / -assistentInnen

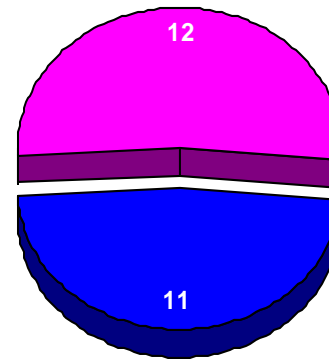


Praxisfeld kirchliche Erwachsenenbildung in der Diözese

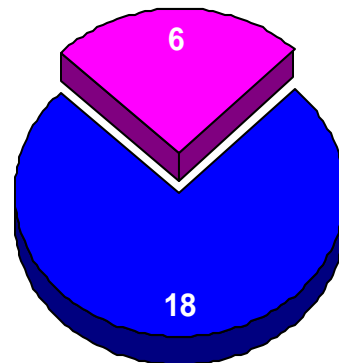
Bildungswerke:
Leitungen



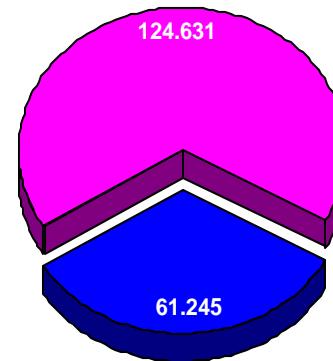
Erste Vorsitzende



Bildungswerke:
ReferentInnen



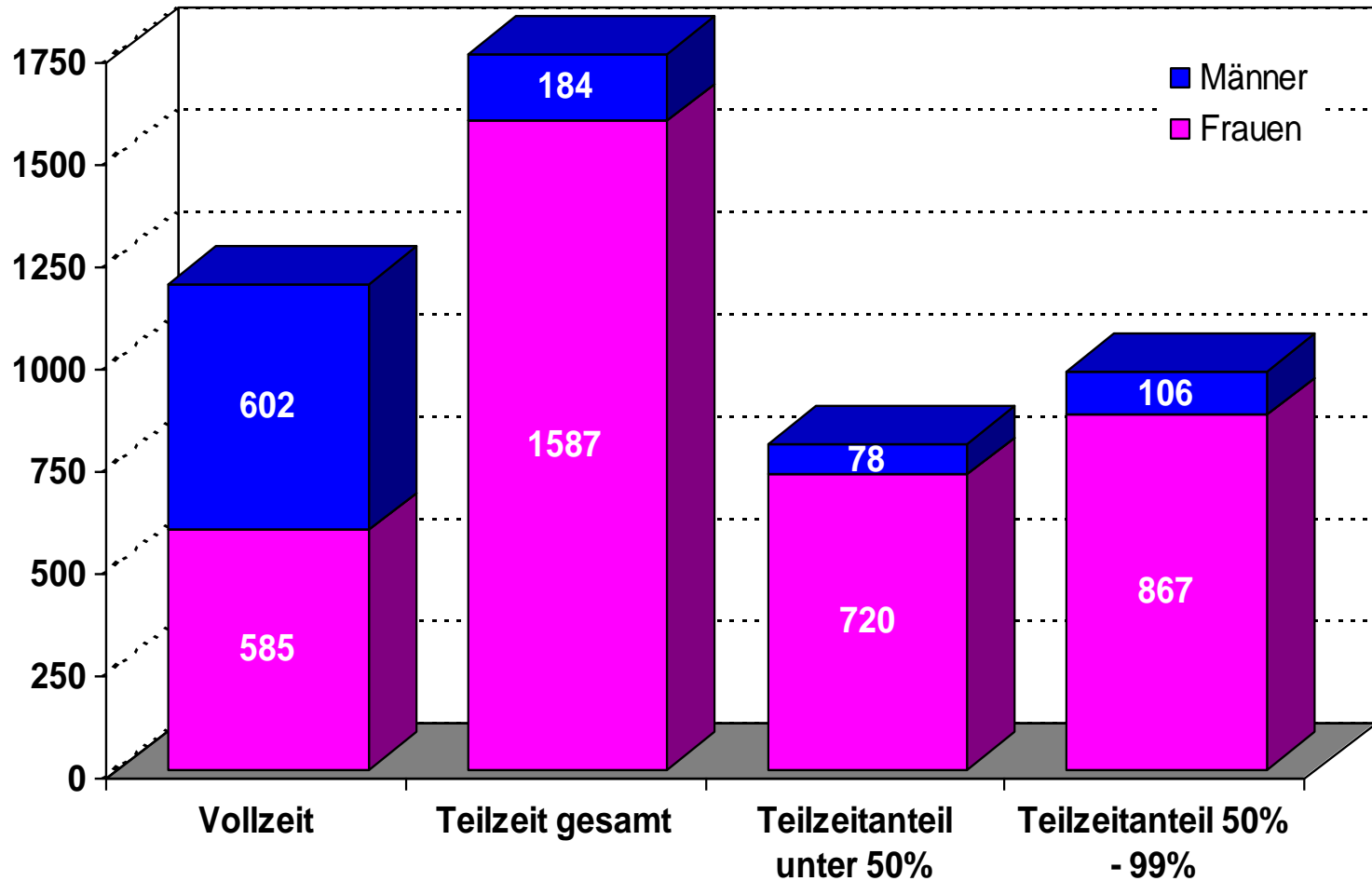
TeilnehmerInnen an
Kursen und Seminaren



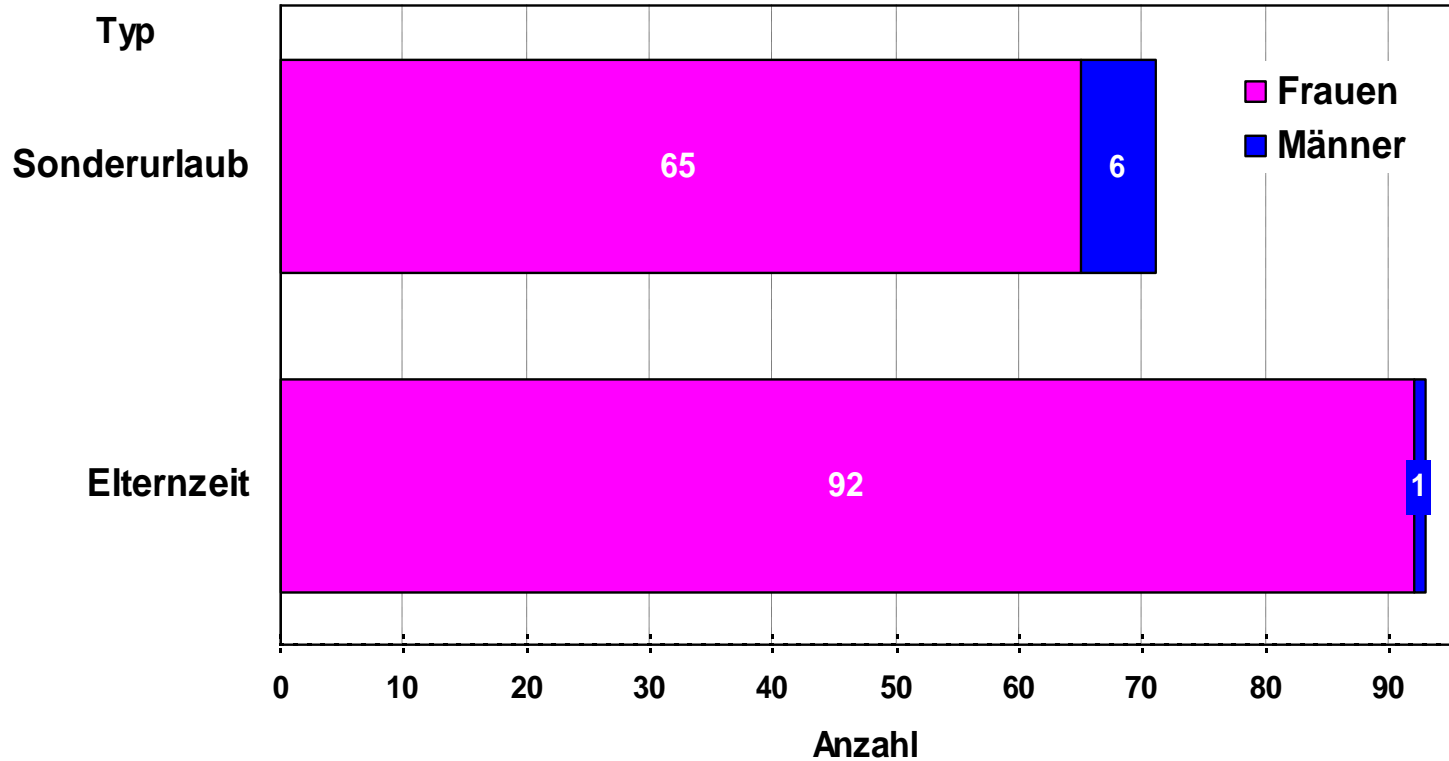
■ Männer ■ Frauen

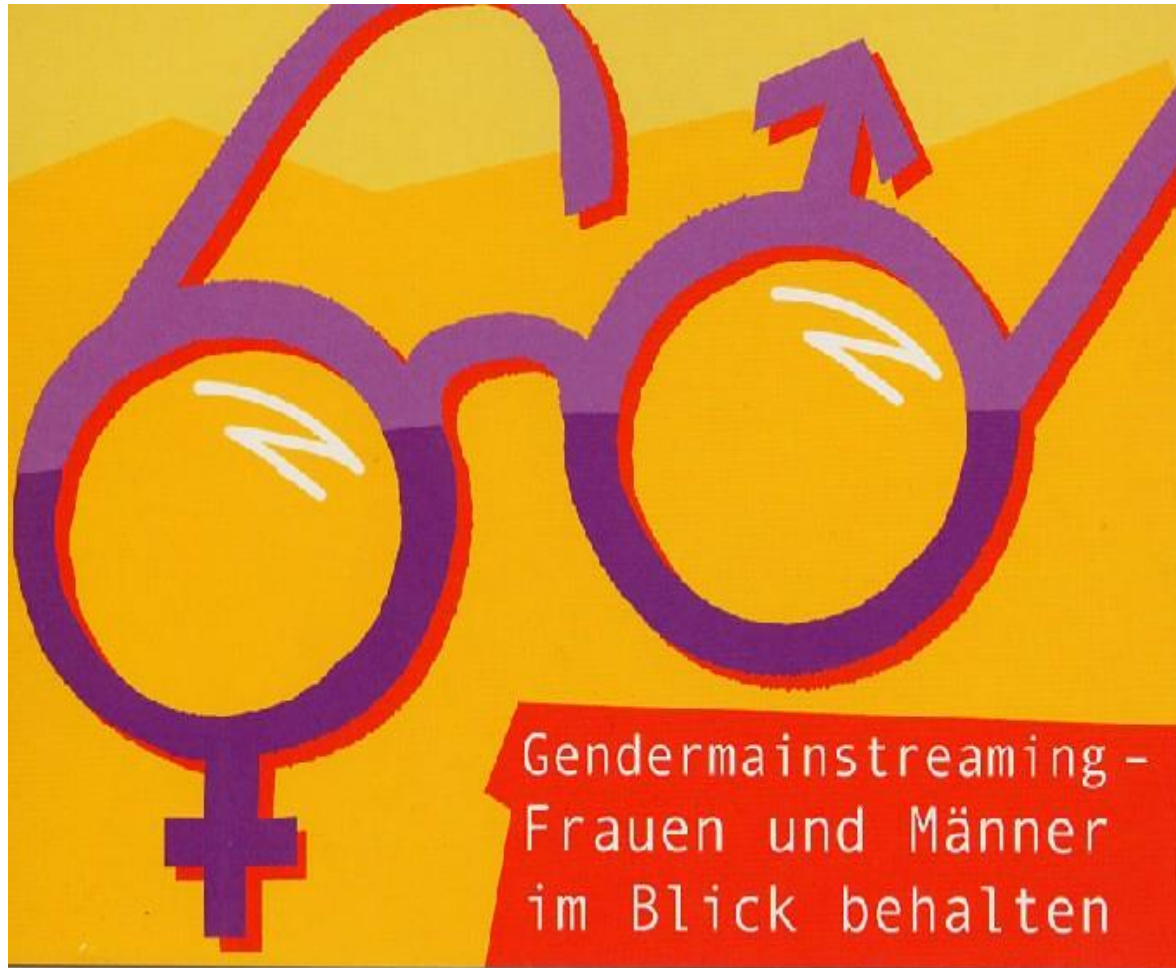
III. Diözese Rottenburg-Stuttgart als Arbeitgeberin

Voll- und Teilzeitbeschäftigung nach Geschlecht



Beurlaubungen von Beamten & Angestellten





Vielen Dank für Ihre Aufmerksamkeit!